

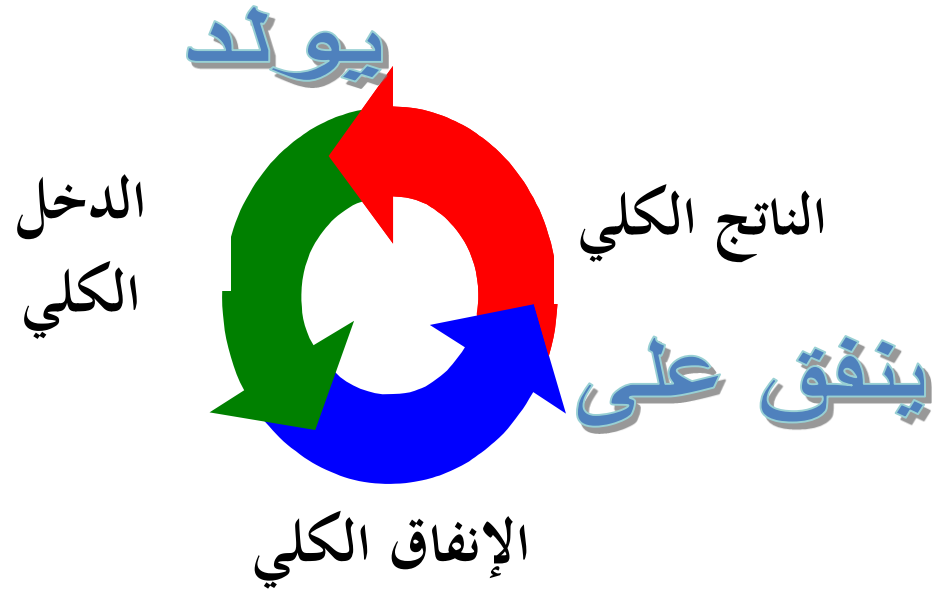


الدورة الاقتصادية و قياس مستوى النشاط الاقتصادي

Dr: Chibi abderrahim




III- طرق حساب الناتج المحلي الإجمالي (GDP- PIB)



يتم قياس الناتج المحلي عادة بثلاث طرق:
طريقة الناتج، طريقة الدخل، وطريقة الإنفاق

[\[more...\]](#)

TOP COUNTRIES BY GDP (2017 NOMINAL GDP)

1	 U.S.A.	\$19,485,394,000,000	11	 Russia	\$1,578,417,211,937
2	 China	\$12,237,700,479,375	12	 S. Korea	\$1,530,750,923,149
3	 Japan	\$4,872,415,104,315	13	 Australia	\$1,323,421,072,479
4	 Germany	\$3,693,204,332,230	14	 Spain	\$1,314,314,164,402
5	 India	\$2,650,725,335,364	15	 Mexico	\$1,150,887,823,404
6	 UK	\$2,637,866,340,434	16	 Indonesia	\$1,015,420,587,285
7	 France	\$2,582,501,307,216	17	 Turkey	\$851,549,299,635
8	 Brazil	\$2,053,594,877,013	18	 Netherlands	\$830,572,618,850
9	 Italy	\$1,943,835,376,342	19	 Saudi Arabia	\$686,738,400,000
10	 Canada	\$1,647,120,175,449	20	 Switzerland	\$678,965,423,322

أولاً - طريقة الناتج

الناتج المحلي الإجمالي PIB = مجموع القيم السوقية لجميع السلع النهائية والخدمات التي تم إنتاجها في الاقتصاد خلال فترة معينة تحدد بسنة.

يتضمن القيمة السوقية = ترد إلى الأسواق و تتم مبادلتها بالنقود.
السلع النهائية والخدمات = لا يتم احتساب قيم السلع الأولية (كالمواد الخام)، أو قيم السلع الوسيطة (التي يتم استخدامها في إنتاج سلعة أخرى)، وذلك من أجل تجنب الوقوع في مشكلة ازدواجية الحساب (التضخيم)

من أجل احتساب قيمة الناتج المحلي، يتم حساب القيمة المضافة Value added (الفرق ما بين قيمة الإنتاج و قيمة مستلزمات (المنتجات الوسيطة المستخدمة) هذا الإنتاج) المتضمنة عنصر مخصصات الإهلاك عند كل مرحلة من مراحل الإنتاج.

الناتج المحلي الإجمالي

$$PIB = \sum (P \times Q) \quad = \text{مجموع قيم المنتجات النهائية}$$

$$PIB = \sum VA \quad = \text{مجموع القيم المضافة الإجمالية}$$

$$= \text{مجموع قيم الإنتاج} - \text{مجموع قيم مستلزمات الإنتاج}$$

$$PIB = \sum ((p \times Q) - CI)$$

مثال: مؤسسة أنتجت ما قيمته 1000 دج واستعملت في ذلك كاستهلاك وسيطي 200 دج، واستهلاك داخلي 300 دج. $1000 \text{ DA} = \text{إنتاج كلي}$ ، $200 \text{ DA} = \text{استهلاك وسيطي}$. $300 \text{ DA} = \text{استهلاك داخلي}$.

$$VA = 1000 - (200 + 300) = 500 \text{ DA}$$

القيمة المضافة	تكلفة السلعة الوسيطة	قيمة الإنتاج من السلعة	السلعة	قطاعات النشاط الاقتصادي
20	0	20	القمح	قطاع الزراعة (مزارع)
5	20	25	الدقيق	قطاع الصناعة (مطاحن)
10	25	<u>35</u>	الخبز	قطاع الخدمات (مخابز)
<u>35</u>		80		المجموع

إذا كان لدينا قمح بقيمة ٧٠٠ ريال، تم بيع ما قيمته ٢٠٠ ريال كمنتج نهائي، والباقي استخدم للمساهمة في إنتاج الدقيق الذي بلغه القيمة البيعية له ٨٠٠ ريال، ثم بيع منه ما قيمته ١٥٠ ريال كمنتج نهائي، واستخدم الباقي في صناعة الخبز الذي بلغ قيمته البيعية ١٠٠٠ ريال.

أحسب القيمة المضافة للسلع أعلاه خلال مراحل إنتاجها ؟

القيمة المضافة	تكلفة السلعة الوسيطة	قيمة الإنتاج من السلعة	السلعة	قطاعات النشاط الاقتصادي
700	0	700	القمح	قطاع الزراعة (مزارع)
300	500	800	الدقيق	قطاع الصناعة (مطاحن)
350	650	1000	الخبز	قطاع الخدمات (مخابز)
<u>1350</u>		2500		المجموع

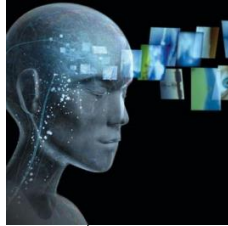
الجدول 1 :

حساب الناتج الداخلي الإجمالي (GDP) للجزائر لسنة 2007 بطريقة القيمة المضافة

(مليون دينار جزائري)

القطاعات	قيمة الإنتاج الإجمالي	مستلزمات الإنتاج	القيمة المضافة
الزراعة	917251.40	213050.70	704200.70
المحروقات	5180515.60	1091207.00	4089308.60
الأشغال العامة النفطية	122593.90	30225.10	92368.8
الصناعات غير البترولية	692015.80	228357.10	463658.7
البناء والأشغال العمومية	1156281.90	423561.20	732720.7
الاتصالات والمواصلات	921011.00	90925.60	830085.4
التجارة	1066182.55	233174.15	833008.4
الخدمات	331821.70	84219.50	247602.2
المجموع	10387673.85	2394720.35	7992953.50
الضريبة على القيمة المضافة (TVA)			398 139.10
الرسوم الجمركية			132 653.00
الناتج الداخلي الإجمالي (GDP)			8 523 745.60

المصدر : الديوان الوطني للإحصائيات (www.ons.dz)



الناتج مقيم بأسعار السوق و ليس بتكلفة الإنتاج

يجب تحميله ما فرض عليه من ضرائب غير مباشرة، كما يجب استبعاد قيمة ما استفاد منه من إعانات

الناتج الداخلي الإجمالي = مجموع القيم المضافة+الضرائب غير المباشرة - إعانات الإنتاج

$$PIB = \sum_{i=1}^n VA_i + TVA + DTI - Sub_{importation}$$

الناتج الوطني الإجمالي PNB

يأخذ الناتج المحلي الإجمالي **PIB** بعين الاعتبار الحيز الجغرافي المتواجدة فيه النشاطات (داخل التراب الوطني) ولا يهتم بجنسية المؤسسات المنتجة.

أما الناتج الوطني الإجمالي **PNB** فيأخذ بعين الاعتبار جنسية المؤسسات المنتجة (الوطنية) و لا يهتم بتواجدهم داخل أو خارج البلد.

$$\text{PNB} = \text{PIB} + \text{صافي دخل عناصر الإنتاج من الخارج}$$

صافي دخل عناصر الإنتاج من الخارج = مداخل عوامل الإنتاج المتحصل عليها من الخارج - مداخل عوامل الإنتاج الأجنبية العاملة بالتراب الوطني.

• مثال:

لدينا ثلاثة (03) مؤسسات تعمل داخل الاقتصاد الوطني:

مؤسسة A: أجنبية (كوكاكولا) ← 200 ون

B: جزائرية (موبليس) ← 100 ون

C: جزائرية (سيفيتال) ← 300 ون

مؤسسة D: جزائرية تعمل داخل الاقتصاد الفرنسي (سونطراك) ← 300 ون.

المطلوب: حساب PIB و PNB؟

$$\text{PIB} = 200 + 100 + 300 = 600 \text{ DA} \bullet$$

$$\text{PNB} = 600 + (300 - 200) = 700 \text{ DA} \bullet$$

الناتج الوطني الصافي *PNN*

إن المجموع الاقتصادي المحصل عليه سابقا سواء PIB أو PNB مازال لا يمثل القيمة الحقيقية التي تم إضافتها للاقتصاد المحلي لأنها ما زالت محملة بجزء من إنتاج السنوات السابقة، و الناتج عن انتقال جزء من قيمة الآلات و المعدات إلى المنتج النهائي. لذا يجب طرح هذا القدر من الاهتلاك للوصول إلى الناتج الوطني الصافي (PNN) الذي يعبر عن مجموع القيم المضافة الصافية (التي تم خلقها حقيقة في المنشآت الإنتاجية في هذه السنة).

الناتج الوطني الصافي = الناتج الوطني الإجمالي - مجموع مخصصات الإهلاك.

$$PNN = PNB - Amor$$

الناتج الوطني الصافي بسعر السوق $PNN(m)$

ثانياً - طريقة الدخل

الدخل المحلي الإجمالي هو مجموع **مداخل عناصر الإنتاج** المساهمة في العملية الإنتاجية خلال سنة.

1- الأجر والمرتبات:

تمثل الأجر Wages "جميع ما يحصل عليه عنصر العمل مقابل خدماته الذهنية أو البدنية، إضافة إلى ما يحصل عليه من حوافز الإنتاج والمكافآت التشجيعية فعلاً.

ثانيا - طريقة الدخل

2 - الإيجار (الريع):

الريع Rent "عبارة عن العائد الذي يحصل عليه ملاك الأراضي أو الموارد المملوكة نظير المساهمة في العملية الإنتاجية" وهو بذلك يشمل إيجار الأراضي أو المزارع أو المساكن والمحلات التجارية. هذا إضافة إلى قيمة تقديرية للمساكن التي يقطنها أصحابها، وما يحصل عليه أصحاب براءة الاختراع أو حقوق التأليف.

3 - الفوائد:

الفائدة Interest "هي العائد الذي يحصل عليه أصحاب رأس المال من منشآت الأعمال أو البنوك نتيجة عمليات الإقراض"، ولا يدخل ضمنها الفائدة المدفوعة بواسطة المستهلكين.

4 - الأرباح:

ثانيا - طريقة الدخل

هو عائد ودخل عنصر التنظيم وتتمثل في أرباح الشركات والمؤسسات والجمعيات التعاونية، وينقسم تعبير الأرباح في حسابات الدخل الوطني إلى حسابين أساسيين هما:-

أرباح الشركات

دخل الملاك

الأرباح التي تحققها
الشركات المساهمة

”دخل نشاط المؤسسات
الفردية والبسيطة“

ويتم توزيعها كالتالي:

أرباح محتجزة

أرباح الأسهم

ضرائب
أرباح الشركات

”الجزء من الأرباح الذي لا
يوزع إنما يحتجز في خزانة
الشركة لمواجهة أي التزامات“

”الأرباح التي توزع على
المساهمين في الشركة
والذين هم الملاك
الأصليين للشركة“

”الجزء من الأرباح
الذي تدفعه الشركات
للحكومة في صورة
ضرائب“

مجموع الأجرور + مجموع الأرباح + مجموع الربيع + مجموع الفوائد

الدخل الوطني

RN الدخل الوطني = قيمة الناتج الوطني الصافي بتكلفة عناصر الإنتاج $PNN(f)$

الدخل الوطني = الناتج الوطني الصافي بسعر السوق - الضرائب غير مباشرة + إعانات الإنتاج.

$$RN = PNN(m) - T_{id} + Sub$$

الدخل الشخصي = الدخل الوطني - الإقطاعات الإلزامية + المساعدات

الدخل الشخصي = الدخل الوطني - أقساط التأمينات و التقاعد - ضرائب أرباح الشركات - أرباح محتجزة + إعانات فردية.

$$RP = RN - [Ass + IBS + BND] + R$$

الدخل التصرفي المتاح = الدخل الشخصي - ضرائب الدخل المباشرة

$$Y_d = RP - T_d$$

مخطط يلخص كيفية الانتقال من الإنتاج الكلي إلى الدخل المتاح

الإنتاج الكلي

– الاستهلاك الوسيط

= مجموع القيم المضافة (القيمة المضافة الكلية)

+ صافي الضرائب غير المباشرة

+ TVA الرسم على القيمة المضافة

+ DTI الحقوق والرسوم الجمركية

– إعانات الاستيراد (مثلا)

= الناتج الداخلي الخام PIB

+ إنتاج وسائل الإنتاج الوطنية المتواجدة بالخارج

– إنتاج وسائل الإنتاج الأجنبية العاملة بداخل التراب الوطني

= الناتج الوطني الإجمالي PNB

– مخصصات الاهتلاك

= الناتج الوطني الصافي بسعر السوق $PNN_{(m)}$

– الضرائب والرسوم غير المباشرة

+ إعانات الاستغلال

= الناتج الوطني الصافي بتكلفة عناصر الإنتاج $PNN(f)$

≡ الدخل الوطني

– الأرباح غير الموزعة

– الضرائب على الأرباح

– اقتطاعات الضمان الاجتماعي

+ المدفوعات التحويلية

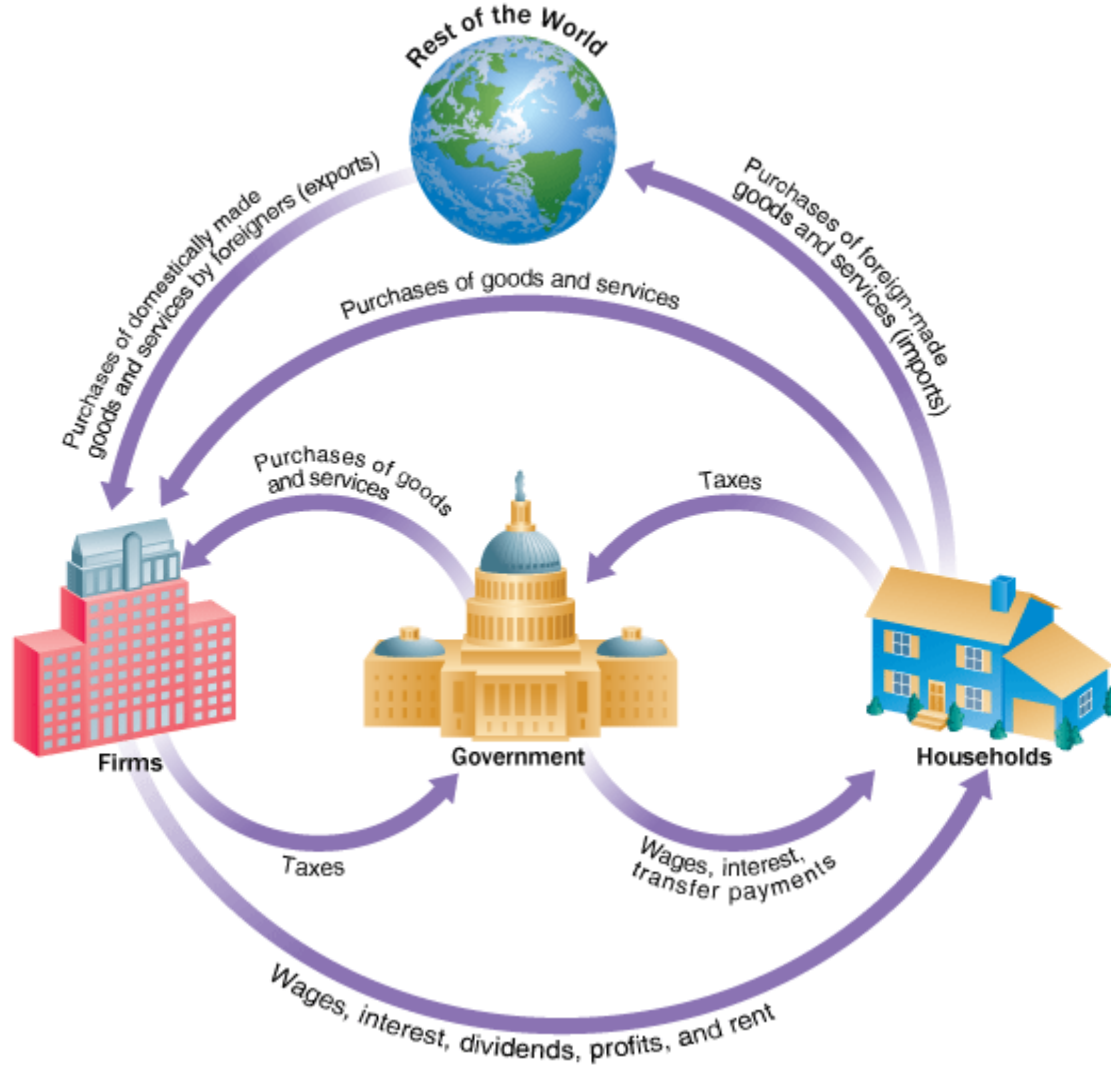
= الدخل الشخصي

– الضرائب المباشرة على الدخل

= الدخل المتاح

ثالثا - طريقة الإنفاق

$$\text{الإنفاق الكلي} = C + I + G + X - M = \text{PIB}$$



مشاكل وعيوب طرق حساب الناتج والدخل المحلي



1- وجود سلع وخدمات ومداخيل متحققة من أنشطة غير رسمية (الاقتصاد الخفي)



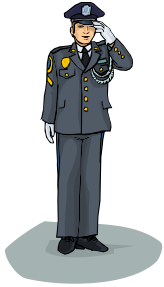
2- صعوبة تقدير الدخل الحقيقي نتيجة التصريح ببيانات مشبوهة بقصد (تضخيم الأرقام للاستفادة من الإعانات، أو التقليل منها التهرب الضريبي) أو بدون قصد (أرقام ارتجالية نظرا لعدم استخدام تقنيات ووسائل التقدير).

3- العمليات غير السوقية: العمليات التي تتضمن سلع وخدمات لا ترد إلى الأسواق ولا تتم مبادلتها بالنقود".



- السلع التي يتم استهلاكها بواسطة منتجها ولا تصل إلى الأسواق، كالجوز الذي يستهلكه المزارع من محصوله الزراعي، أو ذلك الجزء الذي يستهلكه الصياد من حصيلته السمكية، هي سلع تمثل جزء من الناتج المحلي لا بد من إضافته و**تحسب** قيمته على أساس أسعار مثيلاتها في السوق.

- خدمات الإسكان أو المساكن التي يقطنها ملاكها هي أيضاً خدمات يجب أن **تحسب** ضمن الناتج المحلي الإجمالي، ويتم تقييمها كأنما يؤجرها أصحابها.



- الخدمات الحكومية المجانية كالدفاع والأمن والتعليم هي خدمات لا بد أن تدخل في حساب الناتج المحلي الإجمالي ولكن لا يمكن تقييمها على أساس سعر مثيلاتها في السوق لان كثير منها ليس لها مثيل في السوق، ولذا **تحسب على أساس تكلفتها**.

- الخدمات الشخصية المجانية والتي يقدمها الأفراد دون الحصول على مقابل لها كخدمات ربات البيوت أو إصلاح الرجل لسيارته بنفسه.. تمثل خدمات منتجة يتعين إدخالها ضمن الناتج المحلي ولكنها **لا تحسب** لصعوبة حصرها وتعيين الحد الذي يمكن أن تتوقف عنده هذا النوع من الخدمات.



شکرا حضورِ کرم